

# La forêt domaniale de Florennes

## Het domaniale bos van Florennes

Bienvenue à tous !

## Un patrimoine naturel remarquable

À deux pas du centre de Florennes, à proximité du hameau de Chaumont, la forêt domaniale de Florennes constitue un massif forestier inscrit en bonne partie en Natura 2000.

La domaniale, située à cheval sur plusieurs communes, s'intègre dans un imposant massif de près de 3000 ha. Elle est essentiellement composée d'une vieille futaie de chênes séculaires rajeunie par diverses plantations feuillues ou résineuse. Le Pic noir et le Pic mar cohabitent dans ces forêts avec les chevreuils et sangliers. De nombreuses espèces de libellules, papillons, oiseaux et mammifères divers ont également trouvé refuge dans la forêt et ses lisières ensoleillées. On y trouve également des tapis d'orchidées en juin pour le plaisir des yeux (cueillette strictement interdite).

Différents circuits offrent des possibilités de balade familiale de 6 à 9 km, empruntant des chemins forestiers, une ancienne ligne de chemin de fer ou encore le « vieux chemin de Dinant », offrant des vues dégagées sur les campagnes avoisinantes (voir encadré).

*Op een steenworp van het centrum van Florennes, in de nabijheid van het gehucht Chaumont, ligt het domaniale bos van Florennes, een massief dat in grote mate deel uitmaakt van Natura 2000.*

*Het domaniale bos strekt zich uit over verschillende gemeenten en maakt deel uit van een indrukwekkend massief van bijna 3000 ha. Het bestaat hoofdzakelijk uit een bos met eeuwenoude eiken, dat verjongd werd met diverse aanplantingen van loof- en naaldbomen. De zwarte specht en de middelste bonte specht leven hier in gezelschap van reeën en everzwijnen. Verschillende circuits bieden gezinswandelingen van 6 tot 9 km. Zij volgen oude bospaden, een voormalige spoorlijn of de 'vieux chemin de Dinant', met uitzicht op het omliggende platteland (zie kader).*

### Balade | Wandeling du « Pont de Dinant »

9 km | 2h15 | Non accessible aux poussettes | Niet toegankelijk voor kinderwagens



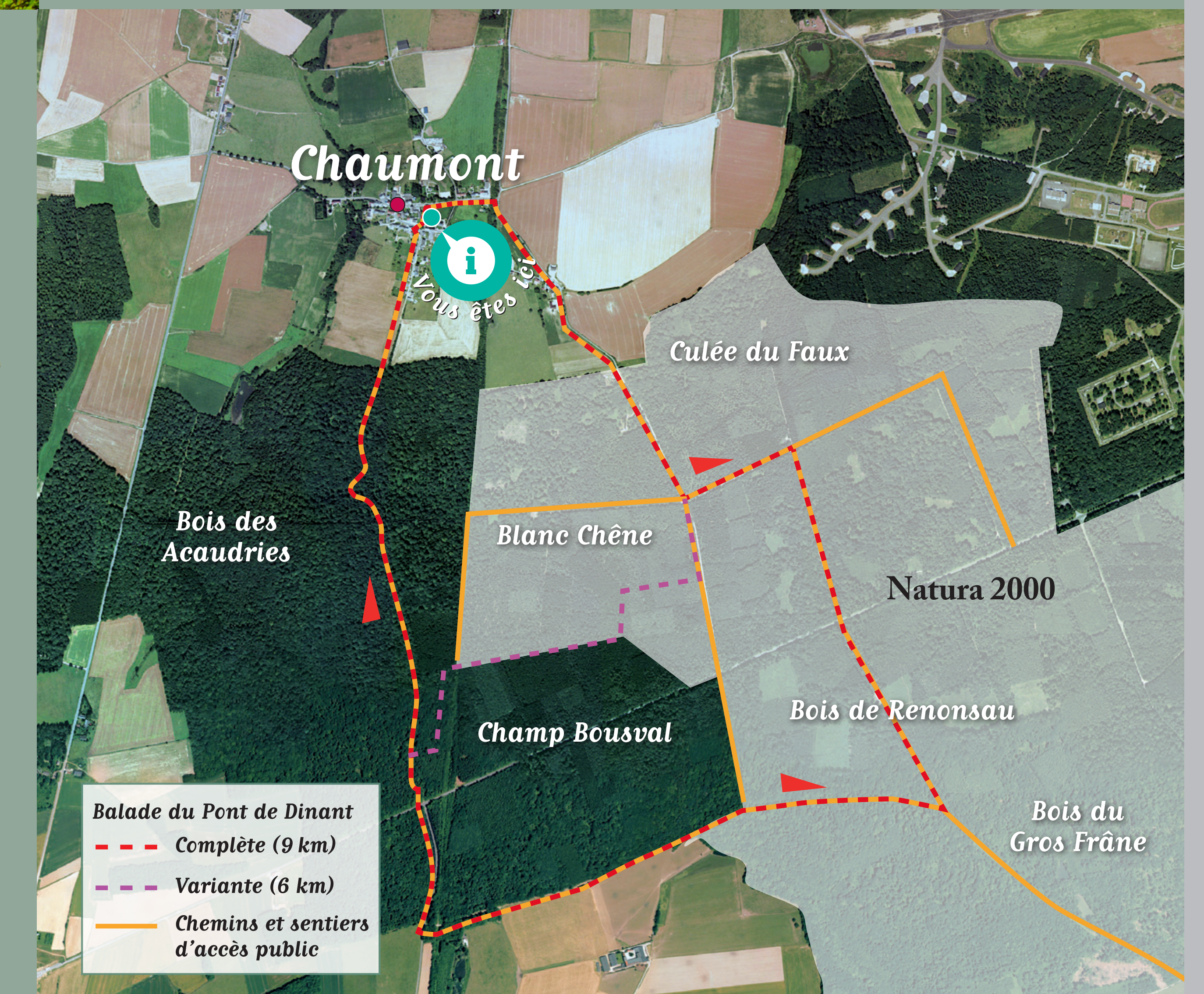
Ce parcours presque exclusivement forestier (en orange sur la carte) ravira les promeneurs amoureux de nature au cœur d'une zone Natura2000. Si la majorité des sentiers et chemins empruntés sont aisément praticables, d'autres assez accidentés et boueux sont difficilement accessibles aux personnes à mobilité réduite et aux poussettes. À noter, deux traversées dangereuses de la grand-route. Un raccourci de 6 km sans ces traversées est également possible.

*Dit parcours dat bijna volledig door het bos loopt (in oranje op de kaart) zal in de smaak vallen van wandelaars die willen genieten van de natuur in een Natura 2000 zone. Op de meerderheid van de paden en wegen kan men gemakkelijk wandelen, sommige paden zijn echter grillig en modderig, en niet geschikt voor personen met beperkte mobiliteit of kinderwagens. Opgelet: op twee plaatsen is het gevaarlijk om de weg over te steken. Er is een verkorting mogelijk met 6 km zonder deze gevaarlijke plaatsen.*



Le pic noir, présent dans le massif

[www.entre-sambre-et-meuse.be](http://www.entre-sambre-et-meuse.be)



### Les zones Natura 2000 | De Natura 2000 zones



Mené à l'échelle européenne selon des normes propres à chaque état de l'Union, le programme Natura 2000 s'attache à préserver certaines espèces ainsi que les milieux naturels qui les abritent et leur permettent de se développer harmonieusement. Des zones ont donc été désignées selon des critères précis et font l'objet de soins particulièrement attentifs.

En Région Wallonne, ce sont près de 221.000 ha qui sont repris sous le statut Natura 2000, soit 13% de sa superficie totale. C'est notamment le cas de 7 sites sur la commune de Florennes : les Vallées de la Chinelle, du ruisseau de Fairoul, du ruisseau de Féron, de la Mollignée, du Flavion et le Bassin de l'Ermeton.

[www.natura2000.wallonie.be](http://www.natura2000.wallonie.be)

*Het programma Natura 2000 werd opgezet op Europese schaal, volgens normen die eigen zijn aan elke lidstaat. De bedoeling is bepaalde soorten te beschermen, samen met de gebieden waarin ze voorkomen, zodat ze zich harmonieus kunnen ontwikkelen. Er werden dus zones aangeduid volgens precieze criteria, die bijzondere aandacht krijgen. In het Waalse Gewest vallen bijna 221.000 ha onder het statuut Natura 2000 en dat is 13% van de totale oppervlakte.*



La lamproie, signe de la haute qualité de l'eau des ruisseaux traversant le massif

### Consignes d'usage en forêt

Pour que la forêt reste belle et que chacun en profite en toute sécurité...



Restons sur les chemins ouverts au public



tenons les chiens en laisse



laissons les véhicules à moteur en dehors



respectons les affichages de chasse



limitons la cueillette



gardons nos déchets dans nos poches

Infos complémentaires sur les règles de circulation en forêt : [www.enforet.wallonie.be](http://www.enforet.wallonie.be)  
En cas de problème, contacter le 071/66 21 50 (DNF cantonnement de Philippeville).  
En cas d'urgence, contacter le 0477/61.30.01.

Extra info over verkeersregels in bossen : [www.enforet.wallonie.be](http://www.enforet.wallonie.be)  
In geval van problemen, bel naar het nummer 071/66 21 50 (DNF kanton Philippeville).  
In noodsituaties, bel naar het nummer 0477/61.30.01



L'ancien Pont de Chemin de fer, dit « pont de Dinant »



Fonds européen agricole pour le développement rural : l'Europe investit dans les zones rurales. Avec le soutien du Commissariat Général au Tourisme.