



News'letter et facebook

En complément des informations consultables sur son site web www.entre-sambre-et-meuse.be, le GAL renforce sa présence sur Internet grâce à une page facebook. Photos, articles, évènements, actualités, ... du contenu mis en ligne à partager sans compter.

Ne traînez pas, 10 jeux « Mission terroir », jeu de société en bois mêlant stratégie et connaissance du territoire, sont à gagner pour les 10 premiers « J'aime » !

De plus, une lettre d'info mensuelle sous forme électronique vous permettra de rester informé et de profiter des nombreuses activités organisées sur les communes de Cerfontaine, Florennes, Gerpinnes et Cerfontaine (Découverte des produits de terroir, passage de pommes, conférences, visites guidées...). Inscription sur www.entre-sambre-et-meuse.be



Panier malin, congé d'été

Les points de dépôts seront fermés durant 15 jours cet été. Il n'y aura donc pas de livraisons les semaines du 23 et du 30 juillet. Par contre, vous pourrez commander dès la dernière semaine de juillet pour recevoir votre commande la première semaine d'août.



Les pompes à museaux: matinée de démonstration.

Quels sont les impacts du libre accès du bétail sur les cours d'eau? Quels seront les obligations des agriculteurs à court terme pour améliorer la qualité de nos cours d'eau? Quels sont les solutions techniques d'abreuvement et les subventions qui seront disponibles? Voilà les informations qu'ont reçu les 33 participants (public majoritairement agricole) au cours de la matinée de démonstration du 29 juin dernier à Rosée. Ceux-ci ont aussi pu profiter de la démonstration d'installation de pompes à museaux par un indépendant spécialisé. L'occasion était belle pour échanger les expériences de chacun en matière de systèmes d'abreuvement et pour se faire sa propre opinion sur l'efficacité ou non de chaque système.



Entretien des voies vertes

Un état des lieux presque complet et des premiers aménagements en vue...

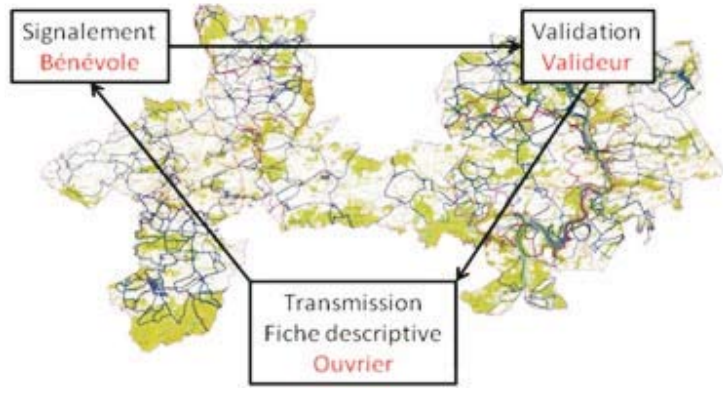


Suite à la mise sur pied des groupes sentiers sur les différentes communes du territoire, un travail considérable d'état des lieux a été effectué par les 45 bénévoles de l'Entre-Sambre-et-Meuse. Parcourant un réseau de 750 km, ils ont reporté sur carte des informations sur l'état des voiries empruntées, les besoins en entretien et les intérêts particuliers de certains chemins et sentiers. Pour les communes de Cerfontaine et de Walcourt, les résultats concrets ont pu être présentés aux gestionnaires sous la forme de cartes et de listing, localisant les besoins en entretien (actuels ou récurrents) et l'ensemble des points à solutionner (balisage, végétation, assiette, obstacles, dépôts, dangers). Pour les deux communes concernées, les retours sont très positifs, les autorités communales ont fort apprécié le travail effectué par les bénévoles. Nous espérons pouvoir rapidement proposer le même type d'outils aux communes de Gerpinnes et de Florennes (encodage en cours).

Au-delà d'un état des lieux ponctuel, les groupes sentiers se sont engagés, à travers le parrainage de boucle(s) ou de tronçons de chemins et sentiers, à transmettre tout au long de l'année les dégradations apparaissant sur le réseau.

Carte interactive : un nouvel outil de gestion communale

Pour faciliter le transfert des informations entre les bénévoles et les personnes en charge de l'entretien, une carte interactive de signalement des dégradations va être mise en place. Disponible sur le net dès le mois de septembre, cette carte devra permettre aux bénévoles de pointer et de localiser précisément les problèmes rencontrés au cours de leurs promenades. Une fois le problème signalé, celui-ci sera automatiquement transmis vers le service en charge de l'entretien sous réserve d'une validation de la part de l'administration communale ou de l'office du tourisme (variable d'une commune à l'autre). Une fois le problème résolu, l'information sera à son tour retransmise vers la personne ayant signalé le problème afin de « boucler la boucle ». Une expérience pilote en Wallonie qui intéresse déjà d'autres territoires. En espérant que cette expérience soit concluante...



Les bénévoles sentiers des deux GAL réunis à Flavion pour une balade gourmande le 16/06/2012.

le GAL en bref

Groupe d'Action Locale de l'Entre-Sambre-et-Meuse asbl
Rue Albert Bernard, 13 à 6280 GERPINNES

tel +32(0)71 32 36 60
fax +32(0)71 32 82 60

www.entre-sambre-et-meuse.be

Le GAL développe son action dans le cadre du Programme de Développement Rural Wallon, axe LEADER, sur les communes de Cerfontaine, Florennes, Gerpinnes et Walcourt. Constitué d'acteurs publics et privés actifs dans le domaine de la culture, du cadre de vie et de l'économie locale, le GAL poursuit les missions suivantes :

- préservation et valorisation de son patrimoine culturel, bâti, paysager et naturel,
- soutien à la commercialisation des produits locaux,
- développement d'un tourisme de qualité

Les projets sont soutenus financièrement par la Région wallonne, la Communauté française, l'Europe et les Administrations communales partenaires.

la rédaction du GALOPIN

Le GALOPIN est actuellement distribué à plus de 1100 exemplaires (membres du GAL, partenaires, bénévoles, élus, associations...). Si vous pensez qu'il pourrait intéresser une de vos connaissances, n'hésitez pas à nous transmettre leurs coordonnées!

Rédaction : O. Servais, J-F Huaux, C. Dupont, P-L Derbaudrenghien.

Photos: P-L Derbaudrenghien, E. Sauvage, J-F Huaux, J. Vanderesse

Mise en page : P-L Derbaudrenghien.

Editeur responsable : Christianne Chapeau - Rue Albert Bernard, 13 6280 Gerpinnes

Imprimé sur papier recyclé, certifié FSC



Belgique - Belgique
PP
62801
GERPINNES
P405285

N° 25 ÉTÉ 2012

BULLETIN TRIMESTRIEL D'INFORMATION DU GROUPE D'ACTION LOCALE DE L'ENTRE-SAMBRE-ET-MEUSE

édito



Contrairement à la météo plutôt mitigée, les semaines qui viennent de s'écouler ont été bien chargées et l'été s'annonce particulièrement fournis en beaux projets sur les quatre communes du GAL.

Animations villageoises, visites guidées, découverte des produits locaux, ... Du côté terroir, l'engagement d'une nouvelle animatrice au sein de l'équipe du GAL se traduira par d'agréables moments en perspectives pour nos papilles. Si l'envie de vous dégourdir les jambes et les bras vous démangent, deux semaines de chantier très «nature» du 6 au 18 août sont proposées aux bénévoles qui souhaitent contribuer à l'aménagement de sites naturels ou de sentiers oubliés. L'occasion également de rencontrer les jeunes volontaires venus des quatre coins du globe pour ce chantier.

Vous souhaitez rester informé plus régulièrement de ce type d'activité et ne rien rater? Inscrivez-vous à la nouvelle lettre d'info mensuelle électronique sur le site www.entre-sambre-et-meuse.be.

Mais les mois qui viennent s'annoncent aussi très réflexifs. En effet, un peu plus d'un an avant la clôture des projets, les différents partenaires vont devoir se pencher sur la pérennisation des actions menées depuis 3 ans. Ou comment garantir la poursuite des actions tout au long des prochaines années ... Rappelons-le, les projets développés dans le cadre du GAL doivent pouvoir voler de leurs propres ailes après leur phase de lancement! Si certaines actions ne pourront être prolongées sans le soutien financier apportés par le programme Leader, d'autres par contre pourront trouver un prolongement au-delà de 2013. C'est en tout cas le défi qui doit être relevé!

Le Galopin

sommaire

- 1. Edito
A épingler
Agenda
- 2. Terroir
- 3. Tourisme doux
Ruralité
Espaces verts
- 4. Voies vertes
En bref

à épingler

A épingler : L'immersion dans les Marches à Cerfontaine.



noter que Cerfontaine est la seule commune qui compte autant de Marches que de villages).

Ensuite, parce que l'« Immersion dans les Marches » y sera proposée ; une autre première après Gerpinnes, Walcourt et Florennes.

Envie de découvrir ou faire découvrir notre folklore d'une autre manière? Rendez-vous en page 3 pour toutes les informations.

La Saint-Lambert à Cerfontaine est cette année exceptionnelle à plusieurs titres. Tout d'abord, parce que le 15 août 2012 verra défiler pour la première fois une compagnie de l'entité, à l'initiative de l'Administration communale en partenariat avec la Province de Namur. (Il est d'ailleurs à

Quelques dates à retenir...

27 juillet: Visite nocturne de la réserve Natagora à Vogenée à 21h (voir p.3)

29 juillet: «Les coulisses des Marches à Laneffe à 14h (voir p.3)

08 août: «Ces surprenantes mauvaises herbes à Hanzinelle» à 14h (voir p.3)

15 août: Immersion dans les Marches à Cerfontaine dès 11h(voir p.3)

19 août: Au fil du poète, l'eau, la pierre et le feu racontent à Gerpinnes à 14h30 (voir p.3)

21, 28 et 29 août à Florennes, Mettet et Walcourt : dégustation de produits de terroir et table ronde sur l'alimentation durable (info 071 32 36 60).



Fonds européen agricole pour le développement rural: l'Europe investit dans les zones rurales. Le GAL de l'Entre-Sambre-et-Meuse est soutenu financièrement par la Région wallonne, la Communauté française, l'Europe et les Administrations communales partenaires.





La Ferme Crèvecoeur, une histoire de famille

Au bout d'un petit chemin verdoyant d'Yves-Gomezée, dans la superbe vallée de l'Eau d'Yves, se situe la ferme reconnue du Crèvecoeur. Sur une superficie de 110 Ha de culture et de prairies, Bernard et Alain Anciaux y élèvent un troupeau de vaches laitières et de vaches viandeuses. Avec leur potager, les poules et quelques arbres fruitiers, la famille Anciaux y vit en toute autonomie...



Et cela fait quatre générations que les gens de la région dégustent avec plaisir le beurre, les fromages frais et yaourts de la ferme Crèvecoeur.

On peut dire que cette exploitation est une histoire de famille. En effet, leurs grands-parents ont débuté la fabrication du beurre qu'ils vendaient en livrant leurs clients sous forme de tournées. Les parents ont continué à se diversifier en fabriquant du fromage frais et aujourd'hui, Alain et l'épouse de Bernard proposent des crèmes et gâteaux glacés ainsi que des yaourts. Bernard, lui, s'occupe du troupeau de vaches viandeuses (Bleu blanc belge). Diplômé en boucherie, il écoulera celles-ci sous forme de colis vendus directement à la ferme.

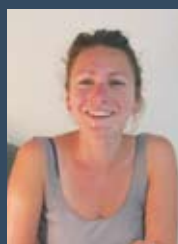
Motivé et souriant, Bernard constitue aussi un des principaux piliers du projet « Panier malin » en Entre-Sambre-et-Meuse. En



effet, depuis plus d'un an, c'est lui qui se charge chaque semaine des livraisons des commandes « Panier Malin » dans les sept points de dépôts (Florennes, Tarcienne, Gerpinnes, Berzée, Walcourt, Mettet et Philippeville). Tous les mardis matin, les producteurs viennent lui déposer les produits frais commandés la semaine précédente sur le site www.paniermalin.be. Il se charge alors de confectionner les commandes de chaque clients et s'occupe de la redistribution dans les différents points de dépôts. Merci à lui pour cet investissement et pour la confiance dans ce projet pilote !

A ne pas manquer cet été sur paniermalin.be, les délicieuses crèmes glacées de la Ferme Crèvecoeur... à la fraise, à la banane ou encore au spéculoos.

Alimentation locale et de saison : à vos tabliers !



Depuis quelques semaines, l'équipe du GAL s'est enrichie de nouveaux talents culinaires. Diététicienne et animatrice de formation, Tiphany est passionnée par les bons produits de chez nous. Dès le mois de juin, elle

propose diverses formules d'animation, de dégustation ou d'ateliers pour apprendre à cuisiner les légumes de saison, à les conserver, à combiner les produits issus de nos exploitations agricoles et qui sont proposés chaque semaine sur www.paniermalin.be. Un programme détaillé sera d'ailleurs tout prochainement disponible. Si vous souhaitez être tenu au courant, inscrivez-vous à la

newsletter sur le site www.entre-sambre-et-meuse.be.

Vous souhaitez organiser un atelier culinaire dans votre quartier ou constituer un groupe de consommateur de type GAC (Groupement d'Achat Commun)? N'hésitez pas à prendre contact avec Tiphany au 071 32 36 60.



14 rendez-vous à ne pas manquer !

Concept unique à l'Entre-Sambre-et-Meuse, l'« immersion » dans les Marches propose au visiteur non-initié de découvrir le folklore local d'une autre manière. Et d'ainsi lui faire vivre une expérience unique grâce à un accompagnement guidé et une réelle immersion dans le monde des Marcheurs.

Vous accueillez des amis ou de la famille pour leur faire profiter du spectacle d'une Saintes-Pierre-et-Paul ou d'une Saint-Lambert ? N'hésitez pas à leur proposer de participer à l'Immersion.



Agenda :

22/07 à Jumet

15/08 à Cerfontaine

23 et 30/09 à Fosses-la-Ville

Informations et réservations au 071/86 14 14



Autre nouveau concept, les « bruits qui courent » proposent un cycle de balades insolites en Entre-Sambre-et-Meuse autour du patrimoine, du folklore ou de la nature. A travers le regard de guides passionnés et passionnants, partager un moment de plaisir, de découverte au cours d'une agréable promenade thématique.



Chantier de volontaires internationaux : appels aux bénévoles !

Après le succès de la 1ère édition en 2011, le GAL accueillera à nouveau cet été un groupe de jeunes bénévoles venus des 4 coins du monde (Europe, Amérique du Sud, Afrique). Du 5 au 19 août, ces jeunes d'une vingtaine d'années et super motivés poseront leur bagage dans la région et participeront à divers chantiers de restauration de sites naturels ou de sentiers délaissés. Au programme cette année, la poursuite des chantiers entamés l'an passé à Hymière (restauration d'une zone



humide) et à Senzeilles (mise en valeur de la carrière Beauchâteau), la lutte contre des plantes invasives, la réouverture ou l'aménagement de sentiers, la restauration de prairies calcaires ou encore la création de nichoir à insectes...

Désireux de contribuer à l'amélioration de notre patrimoine écologique, ces jeunes souhaitent aussi rencontrer la population et découvrir notre culture. Ils sont en effet friands de discussions et d'échanges avec les habitants, cette expérience étant menée grâce à une collaboration avec le Service Civil International, organisation pacifique présente dans de nombreux pays du monde. Les chantiers sont donc ouverts à tout bénévole souhaitant s'investir dans ce projet !

Autant de raison de rejoindre un des chantiers, même pour une seule journée, en cette période de vacances ! Les bénévoles locaux permettront en outre de gonfler les équipes

Agenda :

15/07 à 10h00, « Ces surprises mauvaises herbes » à Hanzinelle,

27/07 à 21h00, « Apprivoisez la nuit à la réserve Natagora de la Vallée de l'Eau d'Yves » à Vogenée

29/07 à 14h00, « Les coulisses des Marches » à Laneffe

08/08 à 14h00, « Ces surprises mauvaises herbes » à Hanzinelle

11/08 à 19h30, « En suivant l'étoile du chévrier » à Fromiée *

18/08 à 14h00, « Les coulisses des Marches » à Laneffe

19/08 à 14h30, « Au fil du poète, l'eau, la pierre et le feu racontent... » à Gerpinnes *

22/09 à 10h00, « Un sentier m'a dit... » à Thy-le-Château

13/10 à 13h00, « L'automne dans l'Entre-Sambre-et-Meuse », rando photo à Senzeilles

Tous les détails et infos sur www.entre-sambre-et-meuse.be
Réservations au 071/64 46 67 (sauf * au 071/86 14 14)



Rencontres inédites entre habitants ...

Entre mars et juin, d'étranges voyageuses sont venues à la rencontre des habitants du territoire du GAL. Les « Pattes blanches » accompagnées de leur distributeur à pain mobile, sont passées par les villages de Lausprelle, Fraire, Hanzinne et Cerfontaine. Leur but ? Récolter des points de vue personnels sur la vie au village, inciter la rencontre entre habitants et découvrir les saveurs parfois oubliées...

Elles sont d'abord allées à la rencontre des enfants dans les différentes écoles et puis ont circulé dans les quatre villages en distribuant des jetons aux villageois. Une fois le jeton glissé dans le distributeur, celui-ci leur offrait dans un sac à pain une invitation à écrire une histoire, à réaliser une cocotte ou à commenter une carte du village. Et pour ceux qui n'ont pas eu l'occasion de les croiser en début de semaine, ils découvrent dans leur boîte au lettre un sac à pain contenant un carnet de bons constituant autant d'invitation à s'exprimer sur son village...



L'ensemble des réalisations étaient alors remis aux « Pattes blanches » le vendredi après-midi, lors d'un goûter-apéro en échange d'une belle tranche de pain garnie de confiture ou de fromage du terroir. Un moment convivial agrémenté de discussions, de contes et d'airs d'accordéon. Et pour clôturer leur passage en beauté, les « Pattes blanches » proposaient aux habitants de participer à un atelier de fabrication de pain. Autours du four à pain, petits et grands ont découvert le plaisir de pétrir la pâte, de fabriquer des brioches et du pain au levain. Dégusté sur place sous forme d'un petit déjeuner, ce fut l'occasion de continuer à échanger, à discuter et à rêver à propos de leur village.

De retour dans leur pays, les « Pattes blanches » s'attèlent maintenant à la lecture de toutes leur récoltes de bons, d'histoires, des dessins...

Cette animation était organisée dans le cadre du projet « Regards croisés sur la ruralité » du GAL Entre-Sambre-et-Meuse, porté par le Centre culturel de Walcourt, en partenariat avec l'Administration communale de Cerfontaine, le Centre culturel de Gerpinnes et le Foyer culturel de Florennes.

Recette de saison: tourte au Crottin et au fenouil



Préparation : 20min Cuisson : 50 min

Ingrédients (pour 4 personnes)

- 2 oignons
- 2 fenouils
- 2 crottins frais de chèvre (Chèvrerie de la Machine, Jamiolle)
- 1 botte de coriandre/persil
- 2 rouleaux de pâte feuilletée
- 1 jaune d'œuf
- 1 càs de lait, 2 càs d'huile d'olive, sel, poivre

Préparation:

Epluchez les oignons et hachez-les. Hachez les fenouils. Faites revenir les morceaux de fenouils hachés et les oignons dans l'huile d'olive, à feu doux, durant 15 minutes. Mélangez le fromage, le fenouil, la coriandre ou le persil, salez et poivrez. Foncez un moule à tarte à pâte feuilletée avec son papier sulfurisé.

Étalez la farce puis posez par-dessus la seconde pâte feuilletée. Soudez les bords, enduisez la pâte d'œuf battu avec le lait et faites un petit trou au centre. Faites cuire 30 minutes au four préchauffé à 180°C. Servez chaud, tiède ou froid.